

DS3

Elektryczna sztaplarka dla pieszych 1500 kg



- Sztaplarka klasy podstawowej o dużej łatwości obsługi, obniżonych kosztach konserwacji i dużej pojemności
- Szeroki wybór masztów do wysokości 4,15 metra
- Stabilność dla układania na średnim poziomie
- Zintegrowana ładowarka dla wygody ładowania
- Bezobsługowy akumulator z technologią AGM lub litowo-jonową



| Producent | | | EP |
|---|-------|----|-------------|
| Oznaczenie modelu | | | DS3 |
| Napęd | | | Elektryczny |
| Nośność | Q | kg | 1500 |
| Odległość środka ciężkości ładunku | c | mm | 600 |
| Ciążar roboczy | | | kg |
| Długość do czoła widel | l2 | mm | 577 |
| Całkowita szerokość | b1/b2 | mm | 834 |
| Wymiary widelca | s×e×l | mm | 75/170/1150 |
| Promień skrętu | Wa | mm | 1470 |
| Maksymalna zdolność pokonywania wzniesień, z ładunkiem/ bez ładunku | | | % |
| Napięcie akumulatora/ nominalna ładowność | V/Ah | | 24/80 |

FEATURE

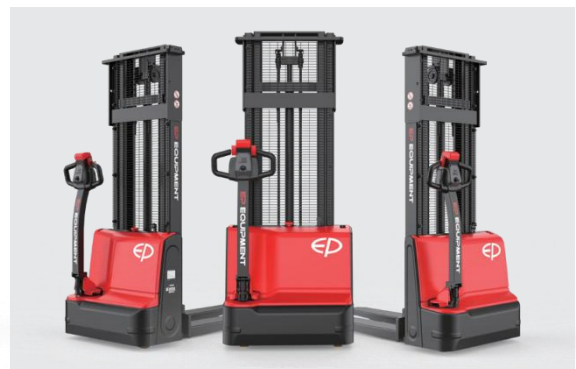
■ Stabilność przy układaniu na średnim poziomie

DS3 został zaprojektowany z myślą o stabilności podczas układania ładunków na średnich poziomach. Dzięki maksymalnej wysokości podnoszenia wynoszącej 4,15 metra, DS3 jest idealny do regałów o średniej wysokości. Dzięki ulepszonemu maszтови z podwójnymi łańcuchami, DS3 zapewnia stabilne i płynne podnoszenie.



■ Nowoczesna konstrukcja o wyjątkowej trwałości

DS3 ma elegancki i opływowy wygląd, podobny do ESA121. Jego wytrzymała pokrywa zapewnia również dużą trwałość w każdym magazynie lub środowisku przechowywania.



■ Akumulator AGM lub litowo-jonowy ze zintegrowaną ładowarką

DS3 jest standardowo wyposażony w zintegrowaną ładowarkę 24V/10A i bezobsługowy akumulator AGM 24V/80Ah, co zapewnia zarówno wygodę, jak i elastyczność w codziennej pracy. Opcjonalnie DS3 może być wyposażony w akumulator litowy i szybką zintegrowaną ładowarkę.



■ Zapewnienie bezpieczeństwa operacji

Z myślą o bezpieczeństwie, DS3 jest standardowo wyposażony w redukcję prędkości podczas podnoszenia, aby chronić operatora i towary. Dodatkowo, osłona z żelaznej siatki na maszcie działa jako bariera ochronna przed spadającymi przedmiotami.

DS3 posiada dwa przyciski bezpieczeństwa, a wszystkie elementy sterujące jazdą, podnoszeniem i opuszczaniem są ergonomicznie umieszczone na głowicy dyszla, dzięki czemu maszyna jest łatwa i bezpieczna w obsłudze.



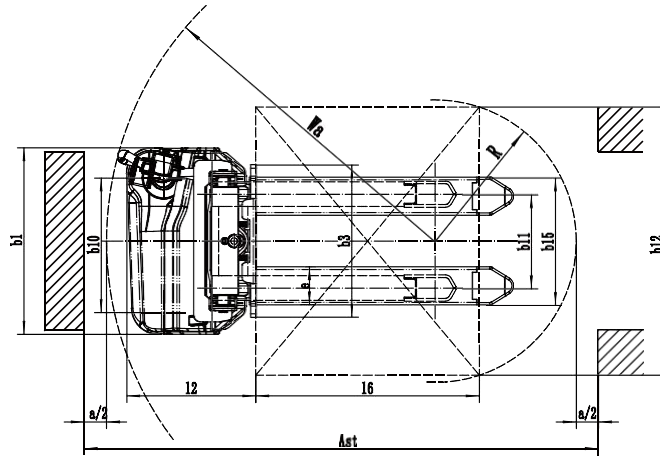
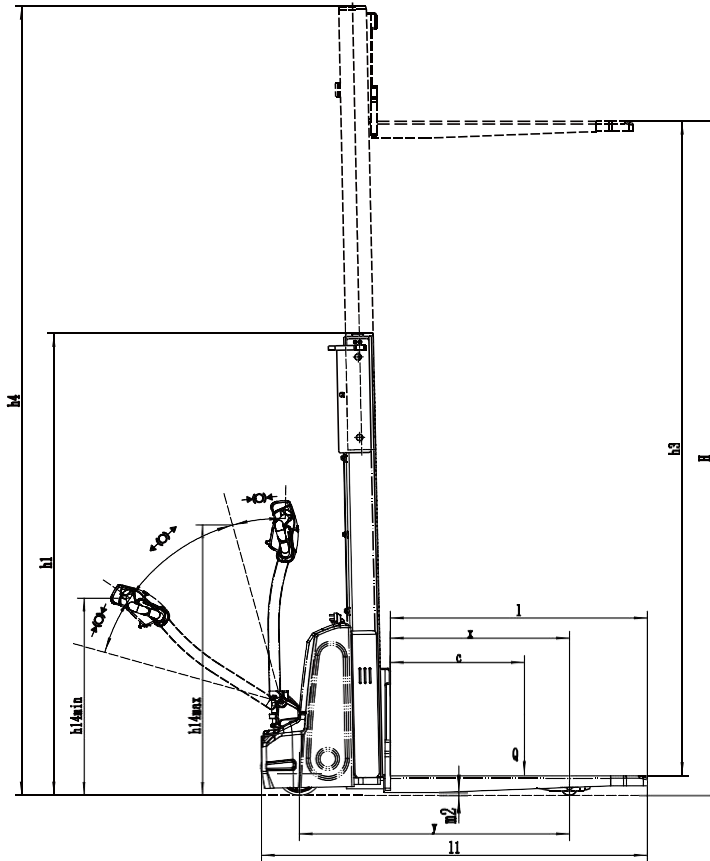
Osłona ochronna z żelaznej siatki

Elektryczna sztaplarka dla pieszych 1500 kg

DS3

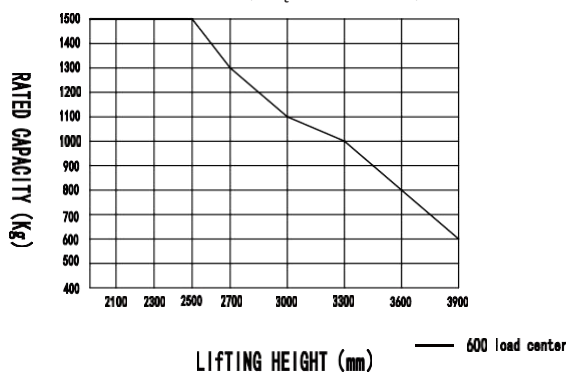
| | | | | | |
|--------------------------|----------------|---|--------------------------------|-------|--------------------|
| Znak wyróżniający | 1.1 | Producent | | | EP |
| | 1.2 | Oznaczenie modelu | | | DS3 |
| | 1.3 | Napęd | | | Elektryczny |
| | 1.4 | Typ operatora | | | Pieszy |
| | 1.5 | Nośność | Q | kg | 1500 |
| | 1.6 | Odległość środka ciężkości ładunku | c | mm | 600 |
| | 1.8 | Odległość obciążenia, środekosi napędowej do widelca | x | mm | 802 |
| | 1.9 | Rozstaw osi | y | mm | 1210 |
| | Ciężar roboczy | 2.1 | Ciężar roboczy | | kg |
| 2.2 | | Obciążenie osi, obciążony przód/tył | | kg | 645/1395 |
| 2.3 | | Obciążenie osi, nieobciążony przód/tył | | kg | 395/145 |
| Opony/podwo | 3.1 | Typ opony | | | Poliuretan |
| | 3.2 | Rozmiar opony, przód | | | Ø190×55 |
| | 3.3 | Rozmiar opony, tył | | | Ø174×88 |
| | 3.4 | Dodatkowe kółka (kółka samonastawne) | | mm | Ø128×50 |
| | 3.5 | Koła, liczba przód/tył (x=koła napędowe) | | mm | 1x, 1/2 |
| | 3.6.1 | Szerokość bieżnika, przód | b ₁₀ | mm | 597 |
| | 3.7.1 | Szerokość bieżnika, tył | b ₁₁ | mm | 420 |
| Wymiary | 4.0 | Max. Wysokość podnoszenia | H | mm | 3018 |
| | 4.2 | Wysokość wsuniętego masztu | h ₁ | mm | 2067 |
| | 4.4 | Wysokość podnoszenia | h ₃ | mm | 2930 |
| | 4.5 | Wysokość, maszt wysunięty | h ₄ | mm | 3532 |
| | 4.9 | Wysokość uchwytu dyszla w pozycji jazdy min./maks. | h ₁₄ | mm | 760/1140 |
| | 4.15 | Obniżona wysokość | h ₁₃ | mm | 91 |
| | 4.19 | Całkowita długość | l ₁ | mm | 1727 |
| | 4.20 | Długość do czoła widelca | l ₂ | mm | 577 |
| | 4.21 | Całkowita szerokość | b ₁ /b ₂ | mm | 834 |
| | 4.22 | Wymiary widelca | s×e×l | mm | 75/170/1150 |
| | 4.24 | Szerokość karetki widelca | b ₃ | mm | 680 |
| | 4.25 | Rozstaw widelca | b ₅ | mm | 570 |
| | 4.32 | Prześwit, środek rozstawu osi | m ₂ | mm | 30 |
| | 4.34.1 | Szerokość korytarza dla palet 1000×1200 w poprzek | Ast | mm | 2302 |
| | 4.34.2 | Szerokość korytarza dla palet 800×1200 wzdłużnie | Ast | mm | 2235 |
| 4.35 | Promień skrętu | Wa | mm | 1470 | |
| Dane dotyczące osiągnięć | 5.1 | Prędkość jazdy z ładunkiem/ bez ładunku | | km/h | 4.0/4.5 |
| | 5.2 | Prędkość podnoszenia, z ładunkiem/ bez ładunku | | m/s | 0.085/0.13 |
| | 5.3 | Prędkość opuszczania, z ładunkiem/ bez ładunku | | m/s | 0.105/0.085 |
| | 5.8 | Maksymalna zdolność pokonywania wzniesień, z ładunkiem/ bez ładunku | | % | 3/10 |
| silnika elektrycznego | 5.10 | Hamulec roboczy | | | Elektromagnetyczny |
| | 6.1 | Parametry znamionowe silnika napędu S2 60 min | | kW | 0.75 |
| | 6.2 | Moc znamionowa silnika podnośnika przy S3 15% | | kW | 2.2 |
| | 6.4 | Napięcie akumulatora/ nominalna ładowność | | V/Ah | 24/80 |
| | 6.5 | Waga akumulatora | | kg | 38 |
| Mechanizm napędu/podn | 8.1 | Typ sterowania napędem | | | DC |
| | 10.5 | Konstrukcja układu kierowniczego | | | Mechaniczny |
| Dane dodatkowe | 10.7 | Poziom ciśnienia akustycznego przy uchu kierowcy | | dB(A) | 74 |
| | 15.1 | Prąd wyjściowy ładowarki | | A | 10 |

W przypadku ulepszenia parametrów technicznych lub konfiguracji, nie będą Państwo o tym informowani. Przedstawiony schemat może zawierać niestandardowe konfiguracje.



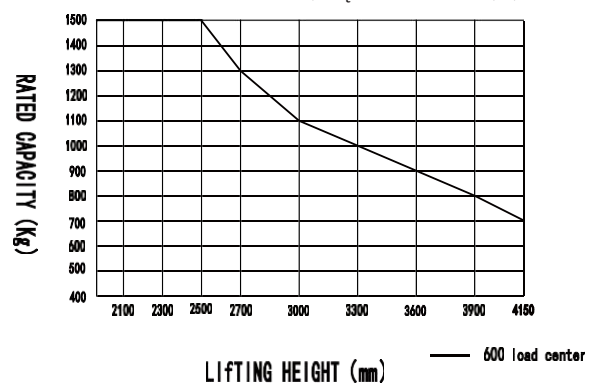
WYKRES UDŹWIGU ZNAMIONOWEGO
ZNAMIONOWEGO

(Wiązka kanału C)



WYKRES UDŹWIGU

(Wiązka kanału CH)



Opcja masztu

Wiązka kanału C

| Rodzaje masztów | Wysokość podnoszenia h3+h13 | Wysokość, maszt opuszczony h1 | Wolny skok h2 | Wysokość, maszt wysunięty h4 |
|---------------------|-----------------------------|-------------------------------|---------------|------------------------------|
| | mm | mm | mm | mm |
| 2-Standardowy maszt | 2518 | 1817 | -- | 3032 |
| | 2718 | 1917 | -- | 3232 |
| | 3018 | 2067 | -- | 3532 |
| | 3318 | 2217 | -- | 3832 |
| | 3618 | 2367 | -- | 4132 |
| | 3918 | 2517 | -- | 4432 |

Wiązka kanału CH

| Rodzaje masztów | Wysokość podnoszenia h3+h13 | Wysokość, maszt opuszczony h1 | Wolny skok h2 | Wysokość, maszt wysunięty h4 |
|---------------------|-----------------------------|-------------------------------|---------------|------------------------------|
| | mm | mm | mm | mm |
| 2-Standardowy maszt | 4168 | 2556 | -- | 4596 |

Opcja

| Pozycje opcjonalne | DS3 |
|---|---|
| Wymiar widelca | <ul style="list-style-type: none"> ● 570*1150○685*1150 ○ 570*1000○685*1000 ○ 570*1220○685*1220 |
| Szerokość karetki widel | ● 91 |
| Typ koła ładunkowego | ● Pojedynczy |
| Materiał koła ładunkowego | ● Poliuretan |
| Materiał koła napędowego | ● Poliuretan |
| Pojemność baterii | ● 80Ah (kwas ołowiowy)○40Ah(litowo-jonowy) |
| Ładowarka | <ul style="list-style-type: none"> ● 24V-10A wewnętrzny (kwas ołowiowy) ○ 24V-15A wewnętrzny (Li-ion) |
| Wskaźnik baterii | ● Bez licznika godzin |
| Dyszel | <ul style="list-style-type: none"> ● EP duża głowica dyszla (z przyciskami sterowania palcami, w tym przyciskiem żółtym) |
| Koła samonastawne | ● Tak i niestandardowe |
| Prędkość pełzania dyszla pionowego | ● Tak i niestandardowe |
| Redukcja prędkości z podniesionym masztem | ● Tak i niestandardowe |
| Uwaga: ●Standardowo ○ - Niezgodność Opcjonalnie | |